



SIGNALISATION, HYGIÈNE, SÉCURITÉ ET PROTECTION



■ Avertisseur sonore electro-pneumatique TGP.....	1/9	■ Drapeau avec support au rail.....	7/9
■ Avertisseurs sonores TGP manuels.....	2/9	■ Porte drapeau.....	7/9
■ Avertisseur sonore léger type «T».....	2/9	■ Lampes et Damiers de signalisation.....	8/9
■ Avertisseur sonore à gaz.....	2/9	■ Pétards de sécurité / Torche éclairante.....	9/9
■ Barrière d'entre-voie.....	3/9	■ Set de sécurité ferroviaire.....	10/9
■ Boulon de calage des aiguilles.....	4/9	■ Aspirateur mobile sur voie.....	11/9
■ Casques, Lunettes et Guêtres de protection.....	5/9	■ Barre de shuntage.....	12/9
■ Gilets de protection.....	6/9	■ Câble de shuntage.....	12/9
■ Bâton éclairant bleu.....	7/9	■ Câble de connexion.....	12/9
■ Drapeaux de signalisation.....	7/9	■ Prise de main au rail.....	12/9



Fabriqué en  

AVERTISSEUR SONORE TGP Type SLJ-9[®]

UTILISATION : Protection physique des Agents de travaux sur voie.

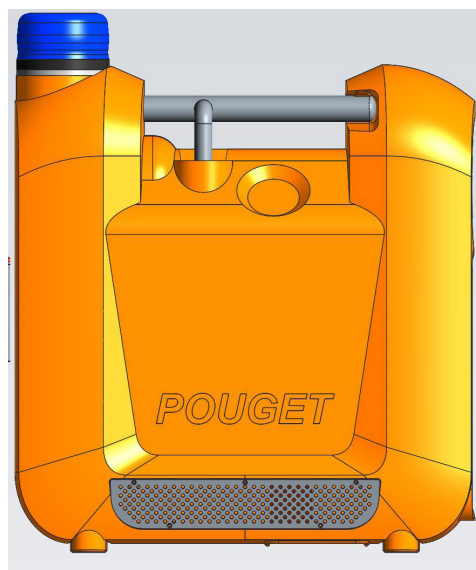
AVANTAGES : Matériel léger, efficace, très facile à installer et à transporter.
(Certificats de contrôle APAVE sur demande)

PRINCIPALES CARACTERISTIQUES TECHNIQUES

Premier Avertisseur TGP (Très Grande Puissance) Electro-Pneumatique (Breveté)

- à commande manuelle et à distance avec éclairage périphérique à leds (toutes couleurs possibles)
- Puissance acoustique : 117 dB(A) à 10 m.
- Fréquence : 388 Hz
- Pression de service : 5/8 Bars
- Capacité réservoir d'air : 2,7 l.
- 2 Batteries 12 V rechargeables
- avec pompe à main de secours
- Dimensions : 43 x 17 x 45 cm
- POIDS NET COMPLET : 9 Kg

Un Avertisseur moderne
... pour votre sécurité



OPTION : Casques de protection anti-bruit de l'opérateur - Réf. **CAB-1 / CAB-2** (Voir Fiche 5/9)



Fabriqué en  

AVERTISSEURS GRANDE PUISSANCE MANUELS

UTILISATION : Protection obligatoire des Agents de travaux sur voies par l'annonce de l'arrivée d'un train circulant sur voie contigüe à vitesse normale.

AVANTAGES : Matériels performants de haute sécurité.
(**OBLIGATOIRE** sur tout chantier de travaux de voie)

AVERTISSEUR MANUEL à 1 ton - Réf. 1034-1

- Puissance acoustique = 110 dB à 5 m.
- Fréquence = 388 Hz
- Précision d'utilisation = de 3 à 8 Bars
- Capacité du réservoir = 8 litres

L'appareil complet comprend :

- 1 Pompe à main
- 1 Réservoir d'air avec manomètre
- 1 Bouton d'appel
- 1 Roue de transport
- Peint vernis jaune



AVERTISSEUR MANUEL à 2 tons - Réf. 1034-2

OPTION : Casques de protection anti-bruit de l'opérateur - Réf. CAB-1 et CAB-2 (Voir Fiche 5/9)

AVERTISSEUR TGP ELECTRO-PNEUMATIQUE SLJ-9 - (Fiche 1/9)

AVERTISSEUR léger type T
avec levier de commande directe
Puissance 118 dB à 5 m.
Peint vernis jaune
Poids 7 Kg



AVERTISSEUR à GAZ
Réf. AVP
113 dB à 3 m
110 dB à 5 m
Poids 0,5 Kg



TROMPE-CORPS laiton
Type «SNCF» - Long. 35 cm
Poids 0,3 Kg - Réf. 1038
(fait partie du Set de Sécurité
SEC-1 - Fiche 10/9)

Rechange
Embout de trompe
Réf. 1038-E





Fabriqué en  

BARRIERE D'ENTRE-VOIE **BMS/ BMR** (Matériel breveté)

UTILISATION : Protection physique des Agents de travaux sur voie.

AVANTAGES : Matériel léger, efficace, très facile à installer et à transporter.

- Ces barrières sont équipées de dispositifs de sécurité permettant la circulation des trains sur voie contigüe, sans risque pour les Agents de travaux.
- Possibilité de travailler avec 1 ou 2 barrières latérales sans risque de basculement.

Une **Barrière d'entre-voie** comprend :

- 1 Lorry porteur avec bras rabattables (30 Kg)
- 1 Plateau-lorry auto-freiné Réf. PL1S-PC avec bras rabattables **homologué «SNCF»** (59 Kg)
- Barrières latérales en structure alu facilement démontables.
- Chaque élément de 3 m. (19 Kg), est **repliable en 2 parties de 1,50 m.** Transportables en camion.

Espace de libre évolution sur la voie à l'intérieur de la barrière mobile

(m)	TOUT EN ALUMINIUM	TYPE
3		BMS-1
6		BMS-2
9		BMS-3



Plateau-lorry **PL1S-PC**, avec levier de commande réglable en longueur.

Capacité de charge : 500 Kg

Spécification technique : Voir Fiche **3/4**



OPTION

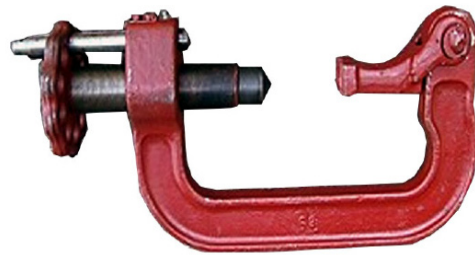
- **Barrière d'entre-voie** avec dispositifs de fixation au rail - Réf. **BMR** comprenant des éléments de 3 m. (Tubes aluminium)

BOULON DE CALAGE DES AIGUILLES

UTILISATION : Serrage des aiguilles prises en pointe. (Sécurité ferroviaire)

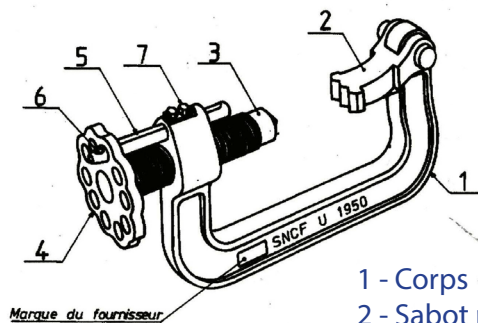
AVANTAGES : Matériel haute sécurité, n'engageant pas le gabarit de la voie.

- Modèle «**SNCF**»
- Course de la vis : 100 mm
- 10 positions de fermeture
- La vis est en acier trempé, avec extrémité pointue à 120° (pas fin)
- Sabot arrière pivotant
- Peint vernis marron ou jaune
- Longueur hors-tout : 40 x 20 x 10 cr
- Poids : 5,7 Kg
- Référence : **271**

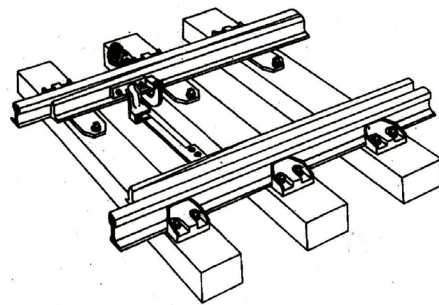


BOULON DE CALAGE TYPE 1950
DESCRIPTION
(GRIFFE-2-EN POSITION NORMALE DE POSE)

POSE SUR UN BRANCHEMENT 2 VOIES
(IMMOBILISATION DE LA LAME DE GAUCHE)



- 1 - Corps
- 2 - Sabot pivotant
- 3- Vis de serrage
- 4 - Volant de serrage
- 5 - Tige de blocage
- 6 - Trou de passage du cadenas
- 7 - Vis de guidage de la tige rep. 5



OPTION

- Vis à filetage trapézoïdal (quantité minimum 20 p.) - Réf. **271-FT**



Fabriqué en  **CE**

CASQUES, LUNETTES et GUETRES DE PROTECTION

UTILISATION : OBLIGATOIRE pour les travaux de meulage et de tronçonnage des rails.
Le casque auditif est obligatoire pour les Agents actionnant les avertisseurs sonores.

CASQUES DE PROTECTION

Avec visière rabattable - Réf. **CPV**

(réglable 51 à 62 cm)

Couleurs disponibles : Blanc, Jaune, Bleu, Rouge.

Poids : 0,58 Kg

Sans visière (51 à 62 cm) - Réf. **CP**

Couleurs disponibles : Blanc, Jaune, Bleu, Rouge.

Poids : 0,4 Kg



Casque anti-bruit - Réf. **CAB-1**

Isolé électriquement, avec arceau réglable.

Protection optimale

Laisse passer les fréquences vocales
et signaux sonores importants.

Atténuation : **33 dB**



Coquilles anti-bruit - Réf. **CAB-2**

se fixent sur casque de protection Réf. **CP**,

montées sur un bras en plastique

souple, se basculent en arrière
en cas de non utilisation.

Étanche, aucune gêne sur les oreilles.

Livrées avec 2 adaptateurs convenant
aux casques les plus courants.

Atténuation : **28 dB**



GUÊTRES DE PROTECTION

Tout cuir - Réf. **GP-4**

Avec lanières et boucles de fixation

Poids de la paire de guêtres : 0,7 Kg



LUNETTES DE PROTECTION

Incassables - Réf. **LPR**

Avec élastique de serrage





Fabriqué en  **CE**

GILETS DE PROTECTION

UTILISATION : OBLIGATOIRE pour tout Agent circulant sur une voie ferrée.

GILET DE PROTECTION NYLON PHOSPHORESCENTE ROUGE-ORANGE

Type «SNCF» Réf. **PMM**

Sans manche

Avec 2 bandes réfléchissantes

Hauteur = 70 cm

Largeur développée = 130 cm

Poids : 0,14 Kg



VESTE BLANCHE en toile de coton - Réf. **WJ**

Sans manche

Taille moyenne

Hauteur = 70 cm

Poids = 0,2 Kg



VESTE DE PROTECTION BLANCHE avec BANDES PHOSPHORESCENTES JAUNE-NOIR

Réf. **VPBP**

Sans manche

Hauteur = 70 cm

Largeur développée = 130 cm

Poids : 0,2 Kg

(Utilisation conseillée pour les travaux de nuit, ou en souterrains)





Fabriqué en  C E

DRAPEAUX DE SIGNALISATION

UTILISATION : Signalisation lors de chantiers de travaux.

AVANTAGES : Matériel robuste.

DRAPEAU RECTANGULAIRE - Réf. **DRP**

Dimensions : 500 x 650 mm en tissu synthétique
avec manche bois long. 0,70 à 1,20 m
Couleurs disponibles : rouge, vert, jaune et blanc
Poids = 0,5 Kg

Avec embout métallique pointu - Réf. **DRPM**

Fait partie du Set de Sécurité ferroviaire **SEC-1** (Fiche 10/9)



DRAPEAU TRIANGULAIRE - Réf. **DRPT**

avec manche bois long. 0,70 m
Couleur rouge en tissu synthétique, long. 1 m.
Largeur base 0,6 m.
Poids = 0,40 Kg



DRAPEAU avec support au rail - Réf. **SDRP**

Poids = 1,5 Kg



BATON ECLAIRANT BLEU - Réf. **BEB**

Longueur totale : 54 cm
Eclairage fixe et clignotant
Poids : 0,4 Kg - Livré sans pile.
Prévu pour 2 piles 1,5 V , type LR-14



OPTIONS

- **Embout métallique cône** permettant la mise en place du drapeau dans le ballast
 - pour **Drapeau Rectangulaire** - Réf. **DRPM**
 - pour **Drapeau Triangulaire** - Réf. **DRPTM**
- **PORTE-DRAPEAU** avec bandoulière (tout cuir) - Réf. **PRP** →
- **SUPPORT-DRAPEAU** avec vis de fixation au rail - Réf. **SDRP**





LAMPES ET DAMIERS DE SIGNALISATION

UTILISATION : Signalisation lors des travaux sur voie.

AVANTAGES : Matériel robuste et de haute sécurité.

Electrique rechargeable 220 V - réf. **L2F**

- Corps plastique incassable
- Chargeur incorporé
- 1 Bouton marche/arrêt
- 1 Bouton simple / double intensité
- Encombrement = 26 x 12 x 17 cm
- Poids = 2,1 Kg

(Fait partie du **Set de Sécurité ferroviaire SEC-1 - Fiche N° 10/9**)



4 Ecrans couleurs :
Rouge, Vert, Blanc et Orange



Electrique à pile rechargeable incassable - réf. **L5F**

- 1 Commutateur rotatif
- 3 feux : rouge - blanc - vert avec réflecteur
- avec batterie 3,75 V Ni - Cd
- Poids = 2,7 Kg

OPTION : Chargeur de batterie



LANTERNE DE BORD - réf. **L2F-B**

- Feux : face avant, 1 feu blanc et feu rouge
- Organes de commande : interrupteur de commande de feu blanc et rouge.
- Poignée : possibilité de préhension par la face supérieure ou arrière + crochet UIC
- Alimentation : pile 6LR20 uniquement.



DAMIERS de signalisation

Blanc-Rouge - Réf. **DBR**

ou Blanc-Bleu - Réf. **DBB**

Poids : 2,5 Kg

Avec Support fixé au rail :
Réf. **SDBR** pour Damier Blanc-Rouge
Réf. **SDBB** pour Damier Blanc-Bleu

LAMPE DE COUVERTURE **L7F**

- Double face Ø 180 mm
- Alimentation par 2 piles 6 Volts
- Diodes hautes performances
- Tête d'éclairage orientable sur fixe ou clignotant 360°
- Crochet arrière
- Dimensions : 36 x 18 x 8 cm
- Poids avec piles : 1,8 Kg



PETARD DE SECURITE, TORCHE ECLAIRANTE ROUGE

PETARD DE SECURITE - Réf. 1036

Ø pétard = 52 mm
 Calotte laiton sertie
 Poudre explosive 10 gr.
 avec 2 griffes d'accrochage au rail
 Poids net = 60 gr.

coffret bois comprenant 6 pétards - Réf. **C-1036**

500 x 90 x 65 mm - Poids 1,68 Kg



UTILISATION : Protection des chantiers de travaux contre toute circulation éventuelle

Ces éléments font partie du Set de Sécurité ferroviaire SEC-1 (Fiche 10/9)

TORCHE ECLAIRANTE (8 min.) - Réf. 1037

Ø Torche = 48 mm
 Longueur 550 mm
 Durée d'éclairage 8 minutes **ROUGE**
 Poids net = 1,04 Kg
 Symbole «SNCF» 0.207 9090



UTILISATION : Alerte pyrotechnique en cas d'accident ou d'incident grave survenu sur la voie.
 Date de péremption = indiquée sur chaque torche éclairante (Validité 6 ans)
 Matériel protégé sous gaine plastique rigide et étanche.

NOTA IMPORTANT :

- **TRANSPORT** : ces matériels explosifs sont soumis à des conditions spéciales très strictes lors des opérations de transport. Une assurance spéciale doit être contractée.
- **EMBALLAGE** : caisse en bois
- **CONSERVATION** : à l'abri de la chaleur et de l'humidité.

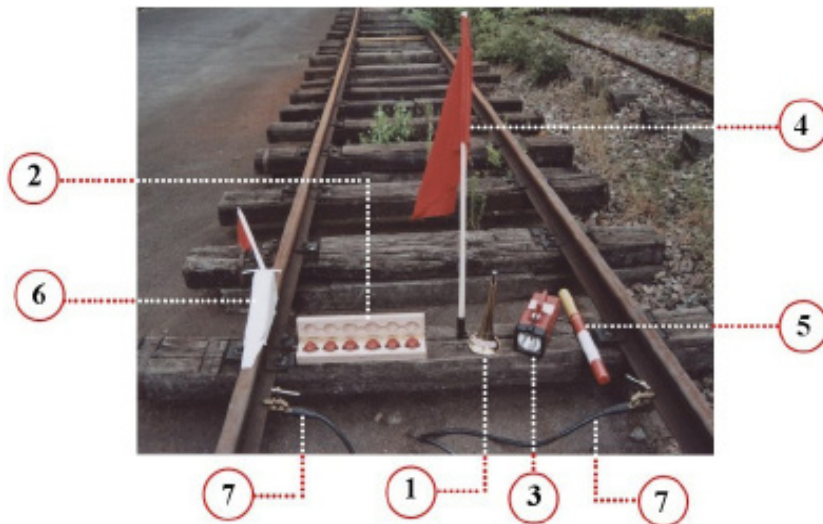


SET DE SECURITE FERROVIAIRE SEC-1

Le **Set de Sécurité SEC-1** est obligatoire pour tous engins tractés ou autonomes circulant sur voie.

Il comprend :

Rep.	Désignations	Fiche n°	Référence	Poids Kg
1	1 Trompe-Corps laiton, long. 350 mm	2/9	1038	0,26
2	1 Coffret bois comprenant 6 pétards de sécurité . Dimensions : 500 x 90 x 65 mm	10/9	C-1036	1,68
3	1 Lampe 3 Feux rechargeable 220 V Dimensions : 26 x 12 x 17 cm	8/9	L2F	2,1
4	1 Drapeau rouge , long. 1 m. avec embout métal	7/9	DRPM	0,65
5	1 Torche éclairante 8 minutes rouge Ø 50 mm x longueur 540 mm	9/9	1037	1,14
6	1 Cale anti-dérive avec drapeau rouge Long. cale : 42 cm Long. totale avec drapeau : 91 cm Le drapeau peut être placé perpendiculaire par rapport à la voie.	41/3	11MA	3,17
7	1 Câble OU Barre de shuntage des rails , Long. 2 m. (isolé électriquement), avec 2 pinces de serrage au rail. Ampérage maxi : 270 A	12/9	CS-1/ BS-1	3



OPTION :

SAC A DOS ROULANT pour le TRANSPORT du Set sécurité ferroviaire **SEC-1**



Fabriqué en  

ASPIRATEUR MOBILE SUR VOIE **AM-2**

UTILISATION : Aspiration et récupération (en poubelle plastique) de tous déchets (Bouteilles, chiffons etc.) sur les voies (Gares-stations, ...)

AVANTAGES : Appareil simple, efficace et très économique pour le nettoyage des voies en station.

L'**aspirateur mobile sur voie** Réf. **AM-2** comprend :

- 1 Ensemble d'aspiration à dépression monté sur châssis acier (démontable)
- 1 Conteneur sur roues = 360 litres
- 1 Capotage turbine avec mousse d'insonorisation (niveau sonore 108 dB)
- 1 Tuyau d'aspiration Ø 200 mm
- Moteur à essence 4 temps HONDA 11 CV - Turbine Ø 400 mm
- Poids = 130 Kg

L'ensemble est monté sur **un plateau-lorry PL1S** (Fiche 4/4)

La longueur standard du tuyau d'aspiration est de 5 m. (peut-être modifiée à la demande)



NOTA IMPORTANT :

- L'aspiration de sable est possible à condition qu'il ne soit pas humide.



BARRE ET CABLE DE SHUNTAGE

UTILISATION : Shuntage des rails lors des travaux de voie et de signalisation.

AVANTAGES : Matériel de haute sécurité.

BARRE DE SHUNTAGE - Réf. **BS-1**

Type «SNCF», avec pointes acier trempées permet le shuntage simultané des 2 rails, avec pression d'un ressort interne.
Corps aluminium, avec poignée.
Longueur fermée = 1 480 mm
Longueur déployée = 1 550 mm
(pour voie normale = 1 435 mm)
Poids = 3,2 Kg

OPTION : Caisse bois de transport - réf. **CBS-1**



En position déployée



En position fermée

CABLE DE SHUNTAGE - Réf. **CS-1**

Câble longueur 2 m.
Isolée électriquement
Avec 2 pinces de serrage au rail.
Ampérage MAXI : 270 A
Poids : 3 Kg



Fait partie du Set de sécurité ferroviaire réf. **SEC-1**

CABLE DE CONNEXION - Réf. **CCE**

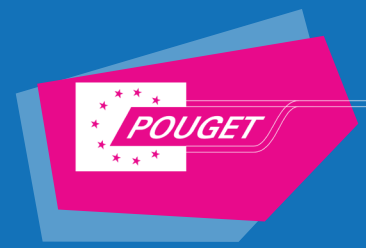
Long. 2 m / 270 A
Pour continuité électrique des rails,
avec brides en bronze vissées au patin
du rail.



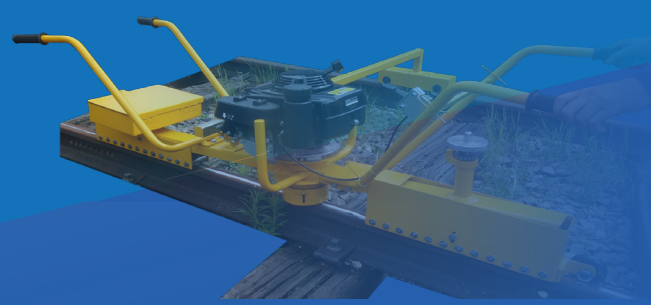
PRISE DE MAIN AU RAIL - Réf. **PMR**

Intensité 600 A
Serrage a patin du rail





8, allée du Val du Moulin - B.P. 69
93240 STAINS - FRANCE
Tél. : 33. (0) 1.48.26.62.12 / +33 (0) 9.75.90.59.48
Fax : 33. (0) 1.48.22.37.15
E-mail : pouget.rail@wanadoo.fr
www.pougetrail.com



CATALOGUE

MACHINES & OUTILLAGES
Pour travaux de construction et entretien de voies ferrés