



LEVAGE ET DRESSAGE DE LA VOIE



■ Barre de maintien d'écartement des rails.....	1/5	■ Poignées «Bill».....	5/5
■ Crics relève-voie hydrauliques.....	2/5	■ Pincés à riper.....	6/5
■ Crics relève-voie mécaniques.....	3/5	■ Pincés à traveler.....	7/5
■ Lunettes de nivellement de la voie.....	4//5	■ Portiques légers de substitution de rail.....	8/5
■ Moulinet à cordeau.....	5/5	■ Portique léger type « Chevalet».....	9/5



Fabriqué en **CE**

BARRES (ou TIRANTS) DE MAINTIEN D'ECARTEMENT DES RAILS (A HAUTE RESISTANCE)

UTILISATION : Maintien de l'écartement de la voie.

SECURITE : Obligatoire pour voies avec tirefonds ou boulons cassés

L'APPAREIL PASSE EN DESSOUS DU RAIL

- Corps en tube d'acier haute résistance avec crochets de prise au patin du rail.
- Course = 240 mm
- Fonctionne par serrage d'un six pans mâle de 38 mm sur plats.
- Longueur = 1,88 m. (pour voie 1435 mm)
- Poids = 11 Kg
- Peint en jaune

- **Isolé électriquement** - Réf. **111** →
- **Non isolé électriquement** - Réf. **111-N**



(Autres écartements sur demande)

L'APPAREIL PASSE AU DESSUS DU RAIL



- ◀ ▪ **Isolé électriquement** - Réf. **112**

- **Non isolé électriquement** - Réf. **112-N** ▶



OPTIONS

- Appareil pour tout autre **écartement**, sur demande

Pour **Appareils de voie** : **Rallonge réglable à 3 positions** (course 200 mm)

- Rallonge isolée électriquement - Référence : **R-111**
- Rallonge non isolée électriquement - Référence : **R-111-N**



Fabriqué en  C E

CRICS RELEVE-VOIE HYDRAULIQUES

UTILISATION : Relevage de la voie.
(bourrage - entretien - nivellement, etc...)

AVANTAGES : Matériels permettant un relevage précis de la voie.
Léger et performant - conformes aux normes de sécurité européennes.

CRICS HYDRAULIQUES GRANDE COURSE

Références	Force (T)	Course de levage (mm)	Poids (Kg)
5-G	5	205	18
10-G	10	240	25



CRICS HYDRAULIQUES (n'engage pas le gabarit de la voie)

Références	Force (T)	Course de levage (mm)	Poids (Kg)
6-H (*)	5	160	26
10-H (*)	10	130	24
15-H (*)	15	130	31



OPTIONS

- (*) **Patin de ripage de la voie** (course de ripage : 40 mm) - Photo ci-dessus - Réf. **P**
Le patin est fixé au cric par un axe démontable.
- **CRICS RELEVE-VOIE MECANIQUES** - Fiche **3/5**



Fabriqué en  

CRICS RELEVÉ-VOIE MECANIQUES

UTILISATION : Relevage de la voie. (travaux de renouvellement, pose de voies neuves, bourrage, entretien, nivellement, etc...)

AVANTAGES : Matériels très robustes et garantis.
Conformes aux normes de sécurité européennes.

Références	Force (T)	Course de levage (mm)	Poids (Kg)
------------	-----------	-----------------------	------------

CRICS A CREMAILLERE montante avec manivelle de sécurité anti-retour

103	5	400	42
102-B	10	825	71

CRICS A FUT MONTANT avec manivelle de sécurité anti-retour

105	3	350	25
101	5	360	34
101-C	10	320	45
101-D	16	320	72
101-E	20	300	97

CRICS DE BOURRAGE ET RELEVAGE de voie (n'engage pas le gabarit de la voie) livré complet avec levier de manoeuvre long, 1,45 m (Poids du levier = 7 Kg)

Réf.	Force (T)	Course (mm)	Poids (Kg)	Semelle
106	5	200	25	Acier
106-L	5	200	20	Alu

Références	Force (T)	Course de levage (mm)	Poids (Kg)
------------	-----------	-----------------------	------------

CRICS SIMPLEX A CREMAILLERE montante à cliquet

107	5	240	15,5
108	10	305	30
109	15	290	37
110	20	455	47



Patin de ripage - Réf. **P**
(pour **Crics** réf. **106** et **106-L**)

OPTIONS

- **CRIC** Réf. **106** avec patin de ripage (livré avec axe démontable) - Réf. **106-P**
- **PATIN DE RIPAGE** - Réf. **P**



Fabriqué en  C E

LUNETTES DE NIVELLEMENT DE LA VOIE

UTILISATION : Travaux de nivellement de voie (renouvellement, entretien et réparation de voies)

AVANTAGES : Matériel très précis et fiable.

- ▶ **Lunette et mire sur pied** (Hauteur au dessus du rail = 110 cm)
(La lunette comprend la fourniture d'une mire à échelle graduée avec niveau à bulle)

Référence	Grossissement	Lecture à ... m	POIDS (Kg)	
			Lunette	Mire
LM24X	24 fois	40	11	3
LM50X	50 fois	80	13	3

- ▶ **Lunette basse** (Hauteur au dessus du rail = 18 cm)
(La lunette comprend la fourniture d'une mire à 5 échelles graduées avec niveau à bulle)

Référence	Grossissement	Lecture à ... m	POIDS (Kg)	
			Lunette	Mire
220	24 fois	40	3	2
235	50 fois	80	3	2,2



Ref : 220



Ref : LM24X

OPTIONS

- Pour lunette basse : règle de dressage de la voie fixée au dos de la mire - Réf. **225**
- **Coffret de transport** (lunette + mire) :
 - pour lunette sur pied (bois), 17 Kg - Réf. **222**
 - pour lunette basse (métal), 5,3 Kg - Réf. **221**



Fabriqué en  

MOULINET A CORDEAU / POIGNEE BILL

UTILISATION : Dressage de la voie et des rails.
Montage d'appareils de voie.

AVANTAGES : Simple, précis et robuste.

MOULINET A CORDEAU MC-1



Cet appareil comprend :

- 1 Moulinet avec tambour 100 m. de fil nylon Ø 10/10è mm. , avec cliquet de retenue et fixation rapide au patin du rail.
- 1 support cordeau avec réglage latéral du fil nylon et dispositif de fixation rapide au rail. L'ensemble n'engage pas le gabarit de la voie.
Poids net : 5,2 Kg

POIGNEE BILL PB-1



- Corps acier Ø 140 mm avec poignée centrale
- Butée acier trempé Ø 12 mm
- Fil nylon 10/10è mm x 100 m enroulé sur le corps de la Poignée Bill.
1 paire = de 2 poignées Bill
Poids net unitaire : 670 gr.

▪ **Livraison du Set :** (2 x **PB-1**) + 1 **Fil nylon** 100 m - Poids total = 1,5 Kg

OPTIONS

- **MOULINET** pour voie Tramway - Réf. **MC-2**



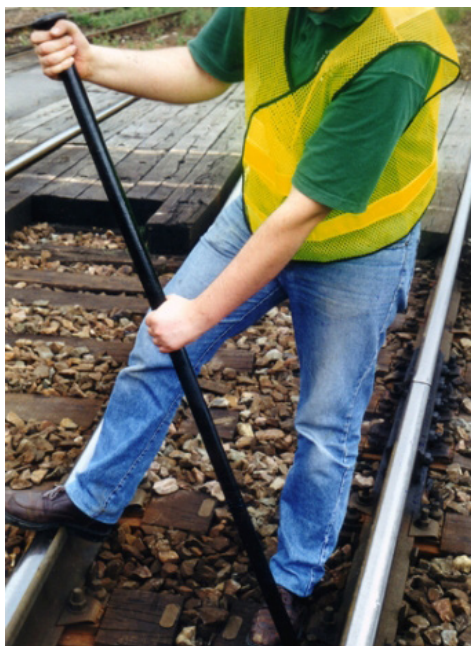
Fabriqué en  C E

PINCES A RIPER

UTILISATION : Travaux de ripage et d'alignement de la voie.

AVANTAGES : Robuste et garanti.

- Acier dur Ø 35 mm
- Extrémités pointues trempées
- 1 boule à une extrémité
- Peintes vernis noir
 - Corps Ø 35 mm - Longueur **1,65** m - Poids 13 Kg - Référence : **4**
 - Corps Ø 35 mm - Longueur **1,80** m - Poids 14,5 Kg : ■ à oeil (NF. F. 76 006) - Réf. **44**
■ sans oeil ——— - Réf. **44-S**



OPTIONS

- **Pinces à traveler** : Voir Fiche **30/3**



PINCES A TRAVELER

UTILISATION : Travaux de travelage.

AVANTAGES : Robuste et léger.

Modèle « SNCF »

- Acier dur Ø 30 mm
- Longueur 1,50 m
- 1 Boule à une extrémité
- 1 Pointe trempée
- Poids 7,3 Kg
- Peint vernis noir
- Référence : **42**



Réf. **42**

Modèle « Entreprise »

- Acier dur Ø 25 mm
- Longueur 1,20 m
- 2 Pointes trempées
- Poids 4,5 Kg
- Peint vernis noir
- Référence : **42-B**



Réf. **42-B**

OPTIONS

- **Pinces à riper** : Voir Fiche 6/5



Fabriqué en C E

PORTIQUES LÉGERS DE SUBSTITUTION DE RAIL

UTILISATION : Substitution de rails, et d'appareils de voie (levage et dressage de la voie).
Chargement et déchargement d'appareils de voie sur draine.

AVANTAGES : Matériels haute sécurité.
Facilement démontable et transportable.

- Poutres horizontales en alliage d'alu renforcées.
- Pieds acier avec roues de transport sur rail et poignées de manutention.

Longueur Poutre horizontale (m)	Capacité de levage (Kg)	Quantités			Cde du Palan	Poids Portique seul (Kg)	Réf.	Taille
		Pied fixe	Pied réglable	Palan				
1,2	1000	1	1	1	Manivelle	49	559/1	Small
1,8	1000	1	1	1	Manivelle	75	560/2	Medium
			2	1	Manivelle	86	560/23	
3	1600		2	1	Manivelle	120	560/3	Large
	2000		2	2	Manivelle		560/31	
	1600		2	1	à chaîne		560/32	
	2000		2	2	à chaîne		560/33	
3,5	3200		2	2	à chaîne	130	560/34	Super-Large



Homologation SNCF	
Modèles homologués	N° Homologation
560/2 et 560/23	DPI -14205
560/3	DPI - 14204

OPTIONS

- **Portique modèle 560/34** avec dispositif de roues de transport pivotantes permettant de circuler sur chemin de roulement latéral entr'axe : 3,30 m
- **Tenaille à galets** réf. **61** pour translation du rail (fiche 43/3 et 44/3)
- **Tenailles diverses** (Fiches 24/3, 43/3 et 44/3)



Fabriqué en  CE

PORTIQUE LEGER Type «Chevalet»

UTILISATION : Travaux de nivellement de voie (renouvellement, entretien et réparation de voies)
Travaux de remplacement de semelles caoutchouc sous rail.

AVANTAGES : Matériel très léger et fiable.

PORTIQUE LEGER Type «Chevalet» - Référence : 560/6

- Corps aluminium renforcé
- Pieds alu avec poignées de manutention
- Course de levage = 55 cm
- Hauteur = 1 m
- Empattement = 45 cm
- Capacité de levage = 1000 Kg
- Palan à manivelle avec frein de retenue de sécurité, et pince à rail standard
- Poids = 23 Kg (avec palan complet)



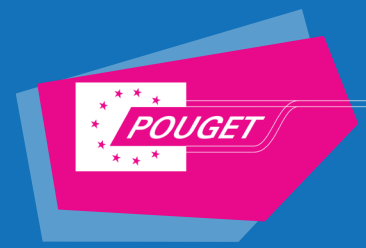
OPTIONS

- **PORTIQUE - CAPACITE de levage 2000 Kg** - Réf. **560/7**
- **Pince pour rail Tramway** - Réf. **662-T**
- **Tenaille à galets** (Fiche 43/3 et 44/3) - Réf. **61**





NOTES



8, allée du Val du Moulin - B.P. 69
93240 STAINS - FRANCE
Tél. : 33. (0) 1.48.26.62.12 / +33 (0) 9.75.90.59.48
Fax : 33. (0) 1.48.22.37.15
E-mail : pouget.rail@wanadoo.fr
www.pougetrail.com



CATALOGUE

MACHINES & OUTILLAGES
Pour travaux de construction et entretien de voies ferrés