

Fabriqué en  CE

ECLAIRAGE



- Ballon éclairant sur pied et sur lorry.....1/8
- Projecteur de chantier autonome.....2/8
- Projecteur de chantier / Lampe frontale3/8
- Groupes d'éclairage mobiles..... 4/8
- Groupe d'éclairage mobile surpuissant.....5/8
- Lampe portative super-légère.....6/8
- Lampe de signalisation (4 couleurs).....7/8
- Lampes de signalisation.....8/8
- Groupe d'éclairage mobile de chantier.....9/8
- Lampe de couverture.....10/8



Fabriqué en **CE**

BALLON ECLAIRANT SUR PIED ET SUR LORRY

Ce ballon a été spécialement étudié pour les chantiers et les interventions de secours. Il intègre un système de gonflage par surpresseur à l'intérieur d'un ballon elliptique et un puissant éclairage halogène protégé par une grille. Il se gonfle et s'allume automatiquement en 45 secondes.



**AMELIORATION DES ZONES DE TRAVAIL
PAR UNE LUMIERE NON EBLOUISSANTE.**

**ALIMENTATION 230 V
PUISSANCE 2000 W
DIAMETRE 1,10 m**

Autres caractéristiques

Intensité	10 A (Protection par fusible)
Indice de protection	IP. 43
1 Ampoule halogène	2000 W
Durée de vie moyenne	1000 H
Résistance au vent	100 km/H
Surface éclairée	1400 m ²
Hauteur d'utilisation	2,5 à 5 m
Temps de gonflage	45 secondes
Poids net total	16 Kg (avec trépied) 20 Kg (avec pied lourd)
Emballage	Cylindre plastique Ø 115 cm - Hauteur 30 cm
Référence	BEC



GRUPE D'ECLAIRAGE MOBILE **GEC**

comprend:

- 1 Ballon éclairant **BEC**
- 1 Plateau-lorry **PL1S** (Voir Fiche 4/4)
- 1 Groupe électrogène **GE-3** (3KW)





PROJECTEUR DE CHANTIER AUTONOME PA-1

UTILISATION : Pour travaux de nuit et en tunnel.

AVANTAGES : Le projecteur PA-1 à double puissance d'éclairage est très compact, facile à transporter, à mettre en marche et recharger.

Le **Projecteur PA-1** offre un éclairage portatif qui permet de travailler toujours avec les mains libres.

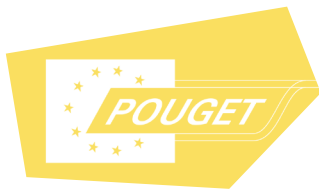
Intensité d'éclairage

Batterie	12 Volt 24 Ah.
2 Puissances	35 Watt : Autonomie = 5 h. 90 Watt : Autonomie = 1 h
Dimensions	242 x 242 x 930 mm (mini.) - 1930 mm (Max) Haut.
Poids	15 Kg

35 Watt = 600 lumens
90 Watt = 2 200 lumens



- 1 **Lampe** est équipée de 2 ampoules halogènes de 35 et 90 watt. Ce qui permet de choisir une puissance d'éclairage mini. ou maxi.
- 2 **Mât** en construction aluminium porte un dispositif de rétraction sans choc.
- 3 **Batterie** (4x 6 volt, 12 Ah étanche sans entretien. Dans la lampe, un dispositif évite la décharge complète de la batterie.
- 4 **Coffre de batterie**, en tôle d'acier, équipé d'une poignée. Finition : laqué au four couleur rouge orangé.
- 5 **Enrouleur de câble**, intégré avec la lampe, équipé d'un interrupteur qui permet de choisir la puissance d'éclairage (35 ou 90 W)
- 6 **Prise de chargeur**
- 7 **Boîte à outils** intégrée.
- 8 **Chargeur** de batterie - Réf. **CHPA-1** 230 V - / 6 A (en option) Temps nécessaire pour recharger = 5 h.



Fabriqué en  

PROJECTEUR DE CHANTIER / LAMPE FRONTALE

UTILISATION : Pour travaux de nuit et en tunnels.

AVANTAGES : Matériels légers, performants et étanches.

PROJECTEUR HALOGENE télescopique **PR-1** - 230 V - 2 x 500 W = 1000 W étanche avec :

- Grille de protection
- Câble long. 5 m
- Hauteur maxi. (déployé) = 2 m.

Rechanges : Lampes halogènes 500 W

- **Grande puissance** lumineuse grâce aux lampes halogènes
- Faible dégagement de chaleur
- Eclairage maximum
- Lumière blanc clair non éblouissante
- Faible consommation de courant
- Poignée à double fonction :
 - assure un transport facile
 - sert de système d'accrochage du câble
- Modes de positionnement multiples
- Poids : 12 Kg



LAMPE FRONTALE LFP à 4 leds de 5 mm, avec sangle réglable et réflecteur orientable .
(à clipser sur casque)

- Forte puissance
- Autonomie 150 h
- Très faible consommation
- 3 piles LR3 fournies
- Surface éclairée : 50 m²





Fabriqué en

GROUPES D'ÉCLAIRAGE MOBILES MG

UTILISATION : Pour travaux de nuit, en tunnel ou en secours.

AVANTAGES : Autonomes, compacts et silencieux. Transportables partout par un seul Agent.
Sécurité accrue : suppression des câbles au sol.

GROUPE ELECTROGENE : Moteur essence HONDA à 4 temps
Alternateur 230 V - 50 Hz, avec chargeur de batterie 12 V incorporé
Intensité sonore : 83 dB (A)

PROJECTEURS : Télescopique, démontable en 2 parties
Hauteur réglable de 1,40 m à 2,70 m
Lampes halogènes, ou fluo
Projecteurs étanches, orientables.
(classe de protection IP-55)
avec protection anti-chocs

Le Groupe est monté sur un bâti en tube d'acier protecteur, avec 2 poignées de transport rabattables, et 2 roues à bandage caoutchouc gonflables Ø 250 mm (**entr'axe des roues : 35 cm**), permettant de circuler sur pistes étroites.

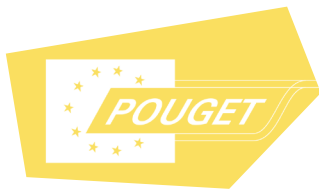


PUISSANCE GROUPE ELECTROGENE (W)	PROJECTEUR	POIDS GROUPE D'ÉCLAIRAGE COMPLET (Kg)	TYPE
600	1 Projecteur Halogène 500 W	30	MG-1
1000	2 Projecteurs Halogènes 500 W	35	MG-2
600	1 Projecteur fluo 72 W avec diffuseur polycarbonate	32	MG-3
600	2 Projecteurs fluo 72 W avec diffuseur polycarbonate	35	MG-4



Encombrement de l'ensemble replié (hors-tout) :

- Longueur : 62 cm
- Largeur : 52 cm
- Hauteur : 58 cm



Fabriqué en  

GRUPE D'ECLAIRAGE MOBILE SURPUISSANT «MOBEC»

CARACTERISTIQUES PRINCIPALES

Groupe électrogène à essence
puissance **6,4 kW - 230 V**
Remorque s/pneus avec freins et stabilisateurs
Mât télescopique hauteur 5 m à crémaillère
manuelle.
Ballon 4000 W Ø 1 m avec rotule
Tenue au vent = 100 Km/h
Poids : 200 Kg



MOBILE

Le MOBEC peut être poussé à la main. Ses roues tout terrain permettent l'accès sur des sols irréguliers ou boueux. Il se transporte sur remorque, ou sur voie ferrée. (Voir **Option ferroviaire**)

FIABLE

Grâce à 2 circuits indépendants, vous ne serez jamais dans le noir. Le ballon répond aussi aux normes Européennes en matière électrique et de protection de l'utilisateur.

OPTION FERROVIAIRE

Le «MOBEC» peut être placé sur un **plateau-lorry léger POUGET** (manuel ou motorisé)
Voir Fiche **3/4** ou **4/4**, pour la circulation sur voie ferrée, et l'éclairage des chantiers de nuit.

ROBUSTE

Le ballon est étudié pour résister à de nombreuses manipulations. Gonflé en permanence à l'air, il est entièrement étanche quelque soit sa position sur la rotule. Véritable coussin d'air, l'enveloppe gonflée saura préserver le ballon en cas de contact violent ou de chute.

FACILE A UTILISER

Peu de manipulation est requise pour mettre en route le MOBEC, et il est très compact.

RAPIDE

Le MOBEC permet un déplacement rapide sur les sites à éclairer. Une fois sur place, le ballon se gonfle en 45 secondes. Il vous permet d'être immédiatement opérationnel.

OUTIL EFFICACE

La puissance d'un seul ballon est équivalente à celle de plusieurs projecteurs car son rendement est supérieur à un projecteur pour une puissance équivalente.



En position de transport

LUMIERE HOMOGENE ET NON EBLOUISSANTE

Idéale pour le confort de travail du personnel et pour la sécurité des Agents.



Fabriqué en  

LAMPE PORTATIVE SUPER-LEGERE - Réf. L6F

KIT PROJECTEUR rechargeable comprenant :

- 1 Projecteur de sécurité
- 1 Chargeur 230 V / 50-60 Hz + 12 / 24 V CC

PORTEE : 150 m

PROTECTEUR IP-54

Indice de protection : IP-54

Corps en plastique, résistant aux chocs

Tête de lampe pivotante, avec poignée de transport

Accumulateur au plomb-gel sans entretien rechargeable en continu.

DIMENSIONS

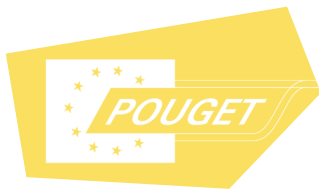
Hauteur (mm)	Largeur (mm)	Profondeur (mm)
245	120	104

POIDS NET : 1,1 Kg



Il existe 2 modèles :

L6F-1	LAMPE HALOGENE
L6F-2	LAMPE à diodes 3W durée de vie : 50 000 heures



Fabriqué en  

LAMPE DE SIGNALISATION L2F « 4 COULEURS »

UTILISATION : Signalisation lors des travaux sur voie.

AVANTAGES : Matériel robuste et de haute sécurité.

- 4 couleurs (Rouge, Blanc, Orange, Vert)
- Degré de protection IP40
- Double isolation
- Corps plastique incassable, orientable
- Chargeur incorporé
- Recharge 220/230 V - 50/60 Hz
- Temps de recharge 24 heures
- 1 Bouton marche/arrêt
- 1 Bouton simple / double intensité
- Température de fonctionnement -10° C +40°C
- Phare de sécurité à accumulateurs étanches rechargeables,, muni de deux sources de lumière, une puissante au xenon (6W) et une à incandescence (1,5 W)
- Autonomie 4 h (lumière principale) et 12 h (lumière auxiliaire)
- Intermittence sur les 2 sources de lumière
- Encombrement = 26 x 12 x 17 cm
- Poids = 2,1 Kg
- Batterie : 6,0V4?0 aH pb - Ampoule 5,5 Xenon - 1,5 W

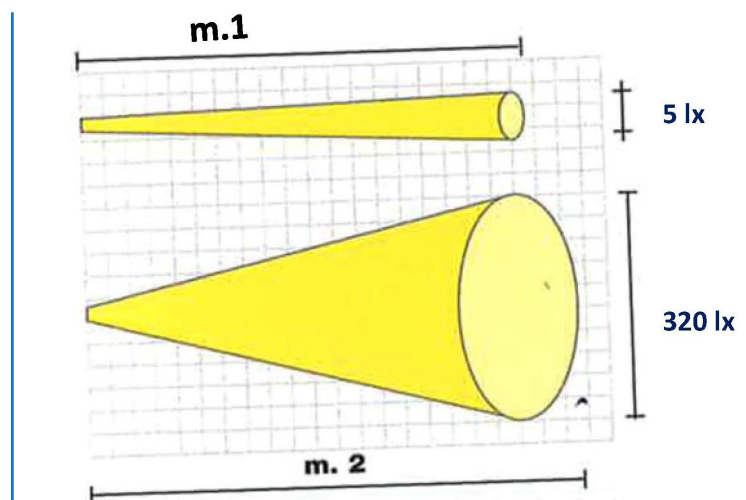


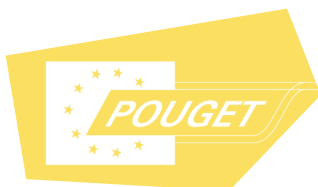
Avec **écrans** :

- Rouge
- Vert
- Jaune
- Orange

Fait partie du Set de Sécurité de la fiche N° 10/9)

DIAGRAMME LAMPE L2F





Fabriqué en  CE

LAMPES DE SIGNALISATION

UTILISATION : Signalisation lors des travaux sur voie.

AVANTAGES : Matériel robuste et de haute sécurité.

Electrique rechargeable 220 V - réf. **L2F**

- Corps plastique incassable
- Chargeur incorporé
- 1 Bouton marche/arrêt
- 1 Bouton simple / double intensité
- Encombrement = 26 x 12 x 17 cm
- Poids = 2,1 Kg

(Fait partie du Set de Sécurité de la fiche N° 10/9)



Avec **écrans** :
- Rouge - Vert - Jaune - Orange

Electrique à pile rechargeable incassable - réf. **L5F**

- 1 Commutateur rotatif
- 3 feux : rouge - blanc - vert avec réflecteur
- avec batterie 3,75 V Ni - Cd
- Corps incassable
- Poids = 2,7 Kg



OPTION : Chargeur de batterie

LANTERNE DE BORD - réf. **L2F-B**

- Corps incassable
- Feux : face avant, 1 feu blanc et feu rouge
- Organes de commande : interrupteur de commande de feu blanc et rouge.
- Poignée avec possibilité de préhension par la face supérieure ou arrière + crochet UIC
- Alimentation : pile 6LR20 uniquement (9 Volts).



LAMPE DE COUVERTURE **L7F**

- Double face Ø 180 mm
- Alimentation par 2 piles 6 Volts
- Diodes hautes performances
- Tête d'éclairage orientable sur fixe ou clignotant 360°
- Crochet arrière
- Dimensions : 36 x 18 x 8 cm
- Poids avec piles : 1,8 Kg



RECHANGE : Pile 6 Volts - Réf. **L7F-P**



GROUPES D'ÉCLAIRAGE MOBILES DE CHANTIER

Ces **Groupes d'éclairage** comprennent :

- 1 **Plateau-lorry léger manuel POUGET** tout alu, agréé «SNCF» capacité de charge 500 Kg type **PL1-S**, avec frein automatique (voir fiche 4/4) - Poids 53 Kg
- 1 **Groupe électrogène d'alimentation** à moteur essence 4 temps sanglé sur le plateau-lorry, puissance 2500 W (Option : **Groupe diesel**)
- 1 **Disposition d'éclairage**, puissance 2000 W, sur pieds solidaires du plateau-lorry, et repliable pour le transport du matériel.

Type **GEC-2**

à **Projecteur halogène** télescopique 2000 W (4x 500 W)
Hauteur réglable jusqu'à 2,6 m au dessus du rail.

- Plateau-lorry - Réf. **PL1S** (53 Kg) - Fiche 4/4
- Groupe électrogène - réf. **GE-3** (56 Kg) - Fiche 24/1
- Projecteur halogène réf. **PR-1** (x 2) - (17 Kg) - Fiche 3/8

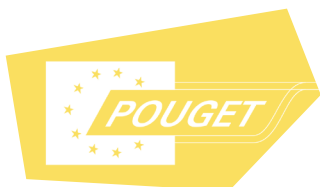


Type **GEC**

à **Ballon éclairant** Ø 110 cm télescopique 2000 W
Hauteur réglable de 2,5 m à 7 m. au dessus du rail.

- Plateau-lorry - Réf. **PL1S** (53 Kg) - Fiche 4/4
- Groupe électrogène - réf. **GE-3** (56 Kg) - Fiche 24/1
- Ballon éclairant - réf. **BEC** - (23 Kg) - Fiche 1/8





Fabriqué en  

LAMPE DE COUVERTURE **L7F**

FEU DE CHANTIER FERROVIAIRE ROUGE – Double face Ø 180 mm

Diodes hautes performances

Alimentation par 2 piles 6 Volts

Tête d'éclairage orientable sur 360° fixe ou clignotant

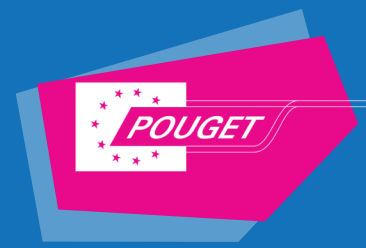
Crochet arrière

Poids : 1,8 Kg (avec piles)

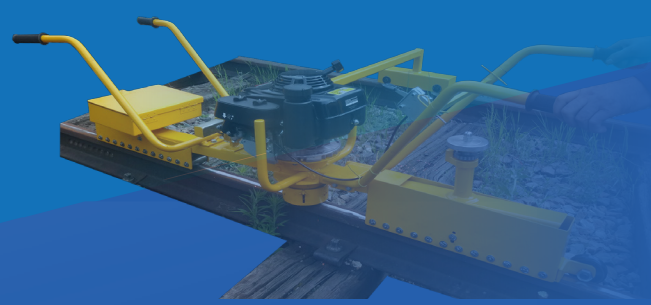
Référence : **L7F**



RECHANGE : Pile 6 Volts - Réf. **L7F-P**



8, allée du Val du Moulin - B.P. 69
93240 STAINS - FRANCE
Tél. : 33. (0) 1.48.26.62.12 / +33 (0) 9.75.90.59.48
Fax : 33. (0) 1.48.22.37.15
E-mail : pouget.rail@wanadoo.fr
www.pougetrail.com



CATALOGUE

MACHINES & OUTILLAGES
Pour travaux de construction et entretien de voies ferrés