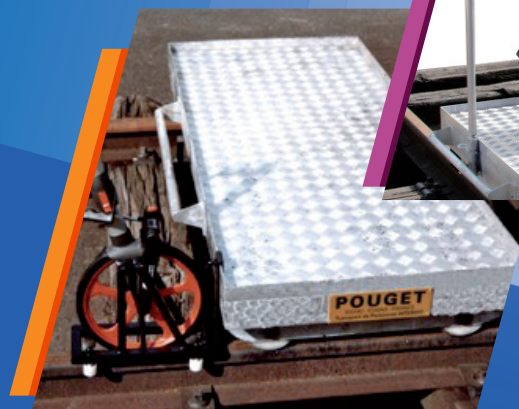


6-8, allée du Val du Moulin  
B.P. 69 - 93240 STAINS - FRANCE  
Tél. : 33. (0) 1. 48.26.62.12 / 33.(0) 9.75.90.59.48  
Fax : 33. (0) 1.48.22.37.15  
E-mail : pouget.rail@wanadoo.fr

# POUGET

*Des machines qui évoluent... Un professionnalisme qui demeure*



# CATALOGUE

**PLATEAUX LORRYS MANUELS ET MOTORISES**

## Une équipe à votre service



### Par courrier

8, allée du Val du Moulin  
B.P. 69 - 93240 STAINS - FRANCE



### Par mail

pouget.rail@wanadoo.fr  
pouget@pougetrail.com



### Par téléphone

33. (0) 1.48.26.62.12  
33. (0) 9.75.90.59.48  
33. (0) 6.85.42.96.12



### Par fax

33. (0)1.48.22.37.15

http://



### Notre site web

[www.pougetrail.com](http://www.pougetrail.com)



### Horaires d'ouvertures

du Lundi au Vendredi  
8h30 à 12h00  
13h30 à 17h00

## SOMMAIRE

**PLATEAUX-LORRYS MANUELS ET MOTORISES , VELO-RAIL, GROUPE MOBILE DE TRANSPORT, ECHAFAUDAGE ROULANT SUR VOIE, ROUES, ETC...**

■ PL1T.....	1/20	■ PL5S.....	11/20
■ PL2T.....	2/20	■ PL5-LGV.....	12/20
■ PL1S.....	3/20	■ PL6S.....	13/20
■ PL1S-LGV.....	4/20	■ PL6S-LGV.....	14/20
■ PL2S.....	5/20	■ PLATEAUX-MOTORISES.....	15/20
■ PL2S-LGV.....	6/20	■ VELO-RAIL.....	16/20
■ PL3S.....	7/20	■ GROUPE MOBILE DE TRANSPORT.....	17/20
■ PL3S-LGV.....	8/20	■ PM-12-BEL.....	18/20
■ PL4S.....	9/20	■ ECHAFAUDAGE. ROULANT SUR VOIE.....	19/20
■ PL4S-LGV.....	10/20	■ ROUES.....	20/20



**POUGET**

*Matériels légers (tout alu), robustes et garantis.*

*Toute sécurité d'emploi.*

*Passage facile aux appareils de voie (Roues grand Ø 200 mm).*

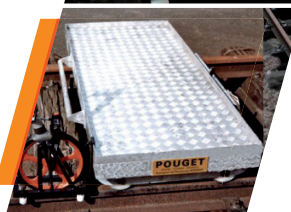
Tous nos **Plateaux-Lorrys** sont équipés de **DISPOSITIFS DE FREINAGE**  
et les 4 roues sont *isolées électriquement*.

*Deux poignées latérales permettent leur manutentions par 2 Agents.*

*Dimensions standards (pour voie 1,44 m) = 175 x 75 cm*

*Ces plateaux-lorrys peuvent être réalisés pour tous écartements de voie. (à préciser)*

*Les modèles **LGV**, Nouvelle Génération sont autorisés à circuler sur les lignes LGV-SNCF  
et sur les lignes Classiques.*



## PLATEAU-LORRY LEGER MANUEL PL1T

**PL1T**  
**CMU = 500 Kg**

- Circulation sur voies classiques normales (non SNCF)
- Capacité de charge de 500 Kg

### Caractéristiques

- Longueur hors-tout = 1 750 mm
- Largeur hors-tout = 750 mm
- Hauteur du plateau au-dessus du rail = 210 mm
- Hauteur de passage (sous plateau), matériel sur rails = 140 mm
- Roues alu Ø au roulement = 140 mm (isolées électriquement)
- Freins de Parking par vis de serrage sur 2 roues
- Matériel non agréé «SNCF»



RÉFÉRENCE	CMU (KG)	FREINS	ROUES FREINEES	VOIES	DIMENSIONS (CM)	POIDS (KG)
PL1T	500	PARKING	2	CLASSIQUE	175 X75	48 Kg



**PLATEAU-LORRY LEGER MANUEL PL2T**

**PL2T**  
**CMU = 1000 Kg**

- Circulation sur voies classiques normales (non SNCF)
- Capacité de charge de 1000 Kg

Caractéristiques

- Longueur hors-tout = 1 750 mm
- Largeur hors-tout = 750 mm
- Hauteur du plateau au-dessus du rail = 210 mm
- Hauteur de passage (sous plateau), matériel sur rails = 140 mm
- Roues alu Ø au roulement = 140 mm (isolées électriquement)
- Freins de Parking par vis de serrage sur 2 roues
- Matériel non agréé «SNCF»



RÉFÉRENCE	CMU (KG)	FREINS	ROUES FREINEES	VOIES	DIMENSIONS (CM)	POIDS (KG)
PL2T	1000	PARKING	2	CLASSIQUE	175 X75	52 Kg

**Options**

- Largeur 1 m. (au lieu de 0,75 m.) : réf. **GL**

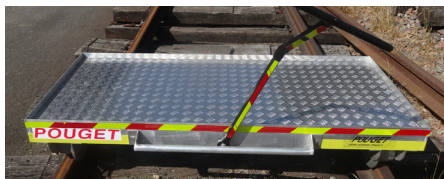
## PLATEAU-LORRY LEGER MANUEL PL-1S STANDARD

**PL1S**  
**CMU = 500 Kg**

- Circulation sur toutes les voies classiques normales
- 2 Types de LEVIER DE COMMANDE des freins automatiques «homme-mort»
- Le levier à poussée latérale : ajouter PL ex. : **PL1S-PL**
- Le levier à poussée centrale : ajouter PC ex. : **PL1S-PC**

### Caractéristiques

- Longueur hors-tout = 1 750 mm
- Largeur hors-tout = 750 mm
- Hauteur du plateau au-dessus du rail = 210 mm
- Hauteur de passage (sous plateau), matériel sur rails = 140 mm
- Roues alu Ø au roulement = 140 mm (isolées électriquement)
- Freins automatiques type «Homme-mort» sur 2 roues
- Matériel agréé par la «SNCF»



RÉF.	CMU (KG)	FREINS	ROUES FREINEES	VOIES	DIMENSIONS (CM)	POIDS (KG)
PL1S	500	«Homme-mort»	2	CLASSIQUE	175 X75	53 Kg

- **ENTRETIEN** : Le contrôle technique est obligatoire au moins 1 fois par an.

### Options

- Odomètre accouplé au plateau-lorry
- Barre de poussée démontable
- Largeur 1 m. (au lieu de 0,75 m.) : réf. **GL**
- Galets de roulement latéral : réf. **GR**

**PLATEAU-LORRY LEGER MANUEL PL1S-LGV**

**PL1S-LGV**  
**CMU = 500 Kg**

- Circulation sur toutes les voies LGV et classiques normales
- 2 Types de LEVIERS DE COMMANDE des freins automatiques «homme-mort»
- Le levier à poussée latérale : ajouter PL ex. : **PL1S-PL-LGV**
- Le levier à poussée centrale : ajouter PC ex. : **PL1S-PC-LGV**

Caractéristiques

- Longueur hors-tout = 1 750 mm
- Largeur hors-tout = 750 mm
- Hauteur du plateau au-dessus du rail = 250 mm
- Hauteur de passage (sous plateau), matériel sur rails = 190 mm
- Roues alu Ø au roulement = 140 mm (isolées électriquement)
- Freins automatiques type «Homme-mort» sur 2 roues
- Matériel agréé par la «SNCF»



RÉF.	CMU (KG)	FREINS	ROUES FREINEES	VOIES	DIMENSIONS (CM)	POIDS (KG)
PL1S-LGV	500	«Homme-mort»	2	LGV CLASSIQUE	175 X75	55 Kg

- **ENTRETIEN** : Le contrôle technique est obligatoire au moins 1 fois par an.

**Options**

- Odomètre accouplé au plateau-lorry
- Barre de poussée démontable
- Largeur 1 m. (au lieu de 0,75 m.) : réf. **GL**

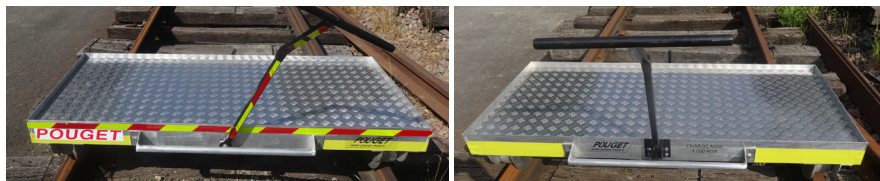
## PLATEAU-LORRY LEGER MANUEL PL2S STANDARD

**PL2S**  
**CMU = 1000 Kg**

- Circulation sur toutes les voies classiques normales
- 2 Types de LEVIER DE COMMANDE des freins automatiques «homme-mort»
- Le levier à poussée latérale : ajouter PL ex. : **PL2S-PL**
- Le levier à poussée centrale : ajouter PC ex. : **PL2S-PC**

### Caractéristiques

- Longueur hors-tout = 1 750 mm
- Largeur hors-tout = 750 mm
- Hauteur du plateau au-dessus du rail = 210 mm
- Hauteur de passage (sous plateau), matériel sur rails = 140 mm
- Roues alu Ø au roulement = 140 mm (isolées électriquement)
- Freins automatiques type «Homme-mort» sur 2 roues
- Matériel agréé par la «SNCF»



RÉF.	CMU (KG)	FREINS	ROUES FREINEES	VOIES	DIMENSIONS (CM)	POIDS (KG)
PL2S	1000	«Homme-mort»	2	CLASSIQUE	175 X75	55 Kg

- **ENTRETIEN** : Le contrôle technique est obligatoire au moins 1 fois par an.

### Options

- Odomètre accouplé au plateau-lorry
- Barre de poussée démontable
- Largeur 1 m. (au lieu de 0,75 m.) : réf. GL

**PLATEAU-LORRY LEGER MANUEL PL2S-LGV**

**PL2S-LGV**  
**CMU = 1000 Kg**

- Circulation sur toutes les voies LGV et classiques normales
- 2 Types de LEVIERS DE COMMANDE des freins automatiques «homme-mort»
- Le levier à poussée latérale : ajouter PL ex. : **PL2S-PL-LGV**
- Le levier à poussée centrale : ajouter PC ex. : **PL2S-PC-LGV**

Caractéristiques

- Longueur hors-tout = 1 750 mm
- Largeur hors-tout = 750 mm
- Hauteur du plateau au-dessus du rail = 250 mm
- Hauteur de passage (sous plateau), matériel sur rails = 190 mm
- Roues alu Ø au roulement = 140 mm (isolées électriquement)
- Freins automatiques type «Homme-mort» sur 2 roues
- Matériel agréé par la «SNCF»



RÉF.	CMU (KG)	FREINS	ROUES FREINEES	VOIES	DIMENSIONS (CM)	POIDS (KG)
PL2S-LGV	1000	«Homme-mort»	2	LGV CLASSIQUE	175 X75	57 Kg

- **ENTRETIEN** : Le contrôle technique est obligatoire au moins 1 fois par an.

**Options**

- Odomètre accouplé au plateau-lorry
- Barre de poussée démontable
- Largeur 1 m. (au lieu de 0,75 m.) : réf. GL

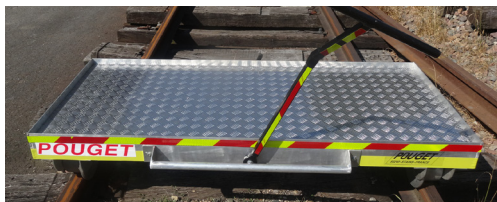
## PLATEAU-LORRY LEGER MANUEL PL3S STANDARD

**PL3S**  
**CMU = 500 Kg**

- Circulation sur toutes les voies classiques normales
- 2 Types de LEVIER DE COMMANDE des freins automatiques «homme-mort»
- Le levier à poussée latérale : ajouter PL ex. : **PL3S-PL**
- Le levier à poussée centrale : ajouter PC ex. : **PL3S-PC**

### Caractéristiques

- Longueur hors-tout = 1 750 mm
- Largeur hors-tout = 750 mm
- Hauteur du plateau au-dessus du rail = 210 mm
- Hauteur de passage (sous plateau), matériel sur rails = 140 mm
- Roues alu Ø au roulement = 140 mm (isolées électriquement)
- Freins atomatiques type «Homme-mort» sur 4 roues
- Matériel agréé par la «SNCF»



RÉF.	CMU (KG)	FREINS	ROUES FREINEES	VOIES	DIMENSIONS (CM)	POIDS (KG)
PL3S	500	«Homme-mort»	4	CLASSIQUE	175 X75	57 Kg

- **ENTRETIEN** : Le contrôle technique est obligatoire au moins 1 fois par an.

### Options

- Odomètre accouplé au plateau-lorry
- Barre de poussée démontable
- Largeur 1 m. (au lieu de 0,75 m.) : réf. GL



**PLATEAU-LORRY LEGER MANUEL PL3S-LGV**

**PL3S-LGV**  
**CMU = 500 Kg**

- Circulation sur toutes les voies LGV et classiques normales
- 2 Types de LEVIERS DE COMMANDE des freins automatiques «homme-mort»
- Le levier à poussée latérale : ajouter PL ex. : **PL3S-PL-LGV**
- Le levier à poussée centrale : ajouter PC ex. : **PL3S-PC-LGV**

Caractéristiques

- Longueur hors-tout = 1 750 mm
- Largeur hors-tout = 750 mm
- Hauteur du plateau au-dessus du rail = 250 mm
- Hauteur de passage (sous plateau), matériel sur rails = 190 mm
- Roues alu Ø au roulement = 140 mm (isolées électriquement)
- Freins automatiques type «Homme-mort» sur 4 roues
- Matériel agréé par la «SNCF»



RÉF.	CMU (KG)	FREINS	ROUES FREINEES	VOIES	DIMENSIONS (CM)	POIDS (KG)
PL3S-LGV	500	«Homme-mort»	4	LGV CLASSIQUE	175 X75	59 Kg

- **ENTRETIEN** : Le contrôle technique est obligatoire au moins 1 fois par an.

**Options**

- Odomètre accouplé au plateau-lorry
- Barre de poussée démontable
- Largeur 1 m. (au lieu de 0,75 m.) : réf. GL

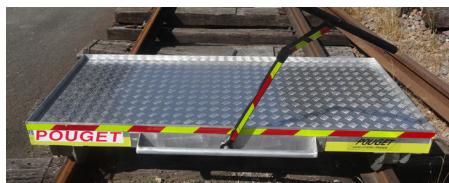
## PLATEAU-LORRY LEGER MANUEL PL4S STANDARD

**PL4S**  
**CMU = 1000 Kg**

- Circulation sur toutes les voies classiques normales
- 2 Types de LEVIER DE COMMANDE des freins automatiques «homme-mort» :
  - Le levier à poussée latérale : ajouter PL ex. : **PL4S-PL**
  - Le levier à poussée centrale : ajouter PC ex. : **PL4S-PC**

### Caractéristiques

- Longueur hors-tout = 1 750 mm
- Largeur hors-tout = 750 mm
- Hauteur du plateau au-dessus du rail = 210 mm
- Hauteur de passage (sous plateau), matériel sur rails = 140 mm
- Roues alu Ø au roulement = 140 mm (isolées électriquement)
- Freins automatiques type «Homme-mort» sur 4 roues
- Matériel agréé par la «SNCF»



RÉF.	CMU (KG)	FREINS	ROUES FREINEES	VOIES	DIMENSIONS (CM)	POIDS (KG)
PL4S	1000	«Homme-mort»	4	CLASSIQUE	175 X75	61 Kg

- **ENTRETIEN** : Le contrôle technique est obligatoire au moins 1 fois par an.

### Options

- Odomètre accouplé au plateau-lorry
- Barre de poussée démontable
- Largeur 1 m. (au lieu de 0,75 m.) : réf. GL

**PLATEAU-LORRY LEGER MANUEL PL4S-LGV**

**PL4S-LGV**  
**CMU = 1000 Kg**

- Circulation sur toutes les voies LGV et classiques normales
- 2 Types de LEVIERS DE COMMANDE des freins automatiques «homme-mort» :
  - Le levier à poussée latérale : ajouter PL ex. : **PL4S-PL-LGV**
  - Le levier à poussée centrale : ajouter PC ex. : **PL4S-PC-LGV**

Caractéristiques

- Longueur hors-tout = 1 750 mm
- Largeur hors-tout = 750 mm
- Hauteur du plateau au-dessus du rail = 250 mm
- Hauteur de passage (sous plateau), matériel sur rails = 190 mm
- Roues alu Ø au roulement = 140 mm (isolées électriquement)
- Freins automatiques type «Homme-mort» sur 4 roues
- Matériel agréé par la «SNCF»



RÉF.	CMU (KG)	FREINS	ROUES FREINEES	VOIES	DIMENSIONS (CM)	POIDS (KG)
PL4S-LGV	1000	«Homme-mort»	4	LGV CLASSIQUE	175 X75	65 Kg

- **ENTRETIEN** : Le contrôle technique est obligatoire au moins 1 fois par an.

**Options**

- Odomètre accouplé au plateau-lorry
- Barre de poussée démontable
- Largeur 1 m. (au lieu de 0,75 m.) : réf. GL

## PLATEAU-LORRY DOUBLE MANUEL PL5S STANDARD

**PL5S**  
**CMU = 2000 Kg**

- Circulation sur toutes les voies classiques normales
- 2 Types de LEVIER DE COMMANDE des freins automatiques «homme-mort»

- Le levier à poussée latérale : ajouter PL ex. : **PL5S-PL**
- Le levier à poussée centrale : ajouter PC ex. : **PL5S-PC**

### Caractéristiques

- Longueur hors-tout = 200 cm
- Largeur hors-tout = 175 cm
- Hauteur du plateau au-dessus du rail = 210 mm
- Hauteur de passage (sous plateau), matériel sur rails = 140 mm
- Roues alu Ø au roulement = 140 mm (isolées électriquement)
- Freins automatiques type «Homme-mort» sur 4 roues
- Le Plateau **PL5S** est composé de 2 Plateaux-lorries accouplés par leur centres respectifs et très faciles à désaccoupler pour son transport.



RÉF.	CMU (KG)	FREINS	ROUES FREINÉES	VOIES	DIMENSIONS (CM)	POIDS (KG)
PL5S	2000	«Homme-mort»	4	CLASSIQUE	175 X 200	(2 x 60) 120

- **ENTRETIEN** : Le contrôle technique est obligatoire au moins 1 fois par an.

### Options

- Odomètre accouplé au plateau-lorry
- Barre de poussée démontable

**PLATEAU-LORRY DOUBLE MANUEL PL5S-LGV**

**PL5S-LGV**  
**CMU = 2000 Kg**

- Circulation sur toutes les voies LGV et classiques normales
- 2 Types de LEVIERS DE COMMANDE des freins automatiques «homme-mort»
- Le levier à poussée latérale : ajouter PL ex. : **PL5S-PL-LGV**
- Le levier à poussée centrale : ajouter PC ex. : **PL5S-PC-LGV**

Caractéristiques

- Longueur hors-tout = 200 cm
- Largeur hors-tout = 175 cm
- Hauteur du plateau au-dessus du rail = 250 mm
- Hauteur de passage (sous plateau), matériel sur rails = 190 mm
- Roues alu Ø au roulement = 140 mm (isolées électriquement)
- Freins automatiques type «Homme-mort» sur 4 roues
- Le Plateau **PL5S** est composé de 2 Plateaux-lorries accouplés par leur centres respectifs et très faciles à désaccoupler pour son transport.



RÉF.	CMU (KG)	FREINS	ROUES FREINEES	VOIES	DIMENSIONS (CM)	POIDS (KG)
PL5S-LGV	2000	«Homme-mort»	4	LGV CLASSIQUE	175 X 200	(2 x 62) 124

- **ENTRETIEN** : Le contrôle technique est obligatoire au moins 1 fois par an.

**Options**

- Odomètre accouplé au plateau-lorry
- Barre de poussée démontable

## PLATEAU-LORRY SUPER-LEGER MANUEL PL-6S

**PL6S**  
**CMU = 500 Kg**

- Circulation sur toutes les voies classiques normales
- 2 Types de LEVIER DE COMMANDE des freins automatiques «homme-mort»
- Le levier à poussée latérale : ajouter PL ex. : **PL6S-PL**
- Le levier à poussée centrale : ajouter PC ex. : **PL6S-PC**

### Caractéristiques

- Longueur hors-tout = 1 750 mm
- Largeur hors-tout = 500 mm
- Hauteur du plateau au-dessus du rail = 230 mm
- Hauteur de passage (sous plateau), matériel sur rails = 140 mm
- Roues alu Ø au roulement = 65 mm (isolées électriquement)
- Freins automatiques type «Homme-mort» sur 2 roues



RÉF.	CMU (KG)	FREINS	ROUES FREINEES	VOIES	DIMENSIONS (CM)	POIDS (KG)
PL6S	500	«Homme-mort»	2	CLASSIQUE	175 X 50	34 Kg

- **ENTRETIEN** : Le contrôle technique est obligatoire au moins 1 fois par an.

### Options

- Odomètre accouplé au plateau-lorry
- Barre de poussée démontable



**PLATEAU-LORRY SUPER-LEGER MANUEL PL-6S-LGV**

**PL6S-LGV  
CMU = 500 Kg**

- Circulation sur toutes les voies LGV et classiques normales
- 2 Types de LEVIERS DE COMMANDE des freins automatiques «homme-mort»
- Le levier à poussée latérale : ajouter PL ex. : **PL6S-PL-LGV**
- Le levier à poussée centrale : ajouter PC ex. : **PL6S-PC-LGV**

Caractéristiques

- Longueur hors-tout = 1 750 mm
- Largeur hors-tout = 500 mm
- Hauteur du plateau au-dessus du rail = 270 mm
- Hauteur de passage (sous plateau), matériel sur rails = 180 mm
- Roues alu Ø au roulement = 65 mm (isolées électriquement)
- Freins automatiques type «Homme-mort» sur 2 roues



RÉF.	CMU (KG)	FREINS	ROUES FREINEES	VOIES	DIMENSIONS (CM)	POIDS (KG)
PL6S-LGV	500	«Homme-mort»	2	LGV CLASSIQUE	175 X 50	36 Kg

- **ENTRETIEN** : Le contrôle technique est obligatoire au moins 1 fois par an.

**Options**

- Odomètre accouplé au plateau-lorry
- Barre de poussée démontable

## MOTO-LORRYS D'INSPECTION ET LORRYS MOTORISES

### CARACTERISTIQUES : (Tous écartement de voie)

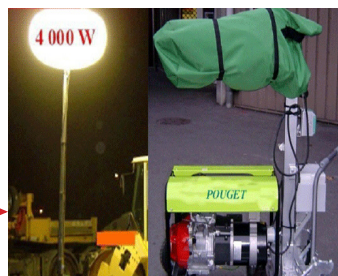
- Construction tout alu
- Roues à bandage caoutchouc avec galets de guidage latéral en nylon
- Motorisation indépendante par machine portable S.1.P.
- Marche Avant/Arrière par inversion du sens de la rotation sur la machine portable.
- Vitesse d'avance selon la charge jusqu'à 20 Km/h
- Capacité de charge : voir tableau ci-dessous.
- Double dispositif de freinage type «homme-mort» :
  - manuel par levier démontable
  - par pédale actionnée par l'Agent de conduite
- Protection par rembarde latérales
- Poignées de transport latérales
- Poids selon dimensions plateau (de 110 Kg à 140 Kg)



Dimensions plateau (cm) pour voie 1,44 m	Capacité de charge (Kg)	Sièges transport pour Agents de travaux (sur demande)	Réf.
175 x 75	500	0	<b>PM-10</b>
175 x 100		2	<b>PM-11</b>
175 x 200		4	<b>PM-12</b>
175 x 75	1 000	0	<b>PM-20</b>
175 x 100		2	<b>PM-21</b>
175 x 200		4	<b>PM-22</b>
175 x 75	1 500	0	<b>PM-30</b>
175 x 100		2	<b>PM-31</b>
175 x 200		4	<b>PM-32</b>
175 x 240	2 000	2	<b>PM-41</b>



Le Groupe d'éclairage mobile «**MOBEC**» peut être placé sur le plateau. Il éclaire 3000 m<sup>2</sup> sur 360°. Voir notre Catalogue Général - Fiche 5/8



### Options

- **Sièges de transport** - Réf. **SIEG** pour Agents de travaux
- **Groupe d'éclairage mobile «MOBEC»** éclairant - Hauteur
- **Moteur électrique 24 V** avec pupitre de commande (sur batteries)

**VELO-RAIL D'INSPECTION DE LA VOIE**

**VRP-2**

- Roues alu, isolées électriquement Ø 140 mm au roulement
- Entr'axe des roues : 800 mm
- Frein type «homme-mort» commandé par l'un des Agents, agissant sur roue arrière
- PLATEAU de transport matériel = 75 x 75 cm
- Capacité de charge = 300 Kg
- Vitesse de circulation : 10 à 20 Km/h
- Ensemble démontable en 4 éléments
- Avec 2 protecteurs latéraux réglables
- Poids : 2 cadres alu vélo : ■ Poids unitaire 26 Kg  
 ■ Poids de l'ensemble monté 70 Kg



*Ce vélo-rail d'inspection peut être :*

- équipé de sièges sur le plateau central.
- réalisé pour tous écartement de voie.

Dimensions hors-tout (cm)



Type de voie	Longueur	Largeur	Hauteur
Voie normale	185	107	120
Voie métrique	142	107	120
Voie 3' 6"	149	107	120

- Temps de **montage** ou **démontage** par 2 Agents : **3 minutes**

Le **GROUPE MOBILE GMT** comprend :

- 1 **lorry motorisé** type **PM-10** (Page 15/20) :  
avec 2 motorisations possibles : Puissance 1,7 kW ou 3,1 kW
- 3 **Plateaux de transport** aménagés avec rembarbes de protection :
  - Capacité de charge unitaire : 500 Kg
  - Dimensions : 175 x 100 cm

**VITESSE DE CIRCULATION** : 4 à 6 Km/h

### POIDS NETS :

- |                        |        |
|------------------------|--------|
| ▪ Lorry motorisé       | 110 Kg |
| ▪ Motorisation         | 20 Kg  |
| ▪ Plateau de transport | 75 Kg  |

Ce **GROUPE** peut être aménagé pour tous types de transport sur voies ferrées :

- Transports de matériels
- Transports de personnel (avec sièges multiples)
- Transport pour intervention rapide sur site ferroviaire (Photos ci-contre : accident, etc.)



La **quantité** de plateaux de transport **peut être réduite** ou **augmentée** selon les besoins.

**MOTO-LORRY D'INSPECTION ET LORRY MOTORISE PM-12-BEL**

**PM-12-BEL**

Le **LORRY D'INSPECTION des voies PM-12-BEL** est AUTOMOTEUR.  
Construction TOUT ALU, et dérailable par 4 Agents sans difficulté.

**CARACTERISTIQUES TECHNIQUES**

***Dimensions :***

- Pour voie normale : 200 x 175 cm
- Pour voie métrique 200 x 132 cm  
Hauteur 150 cm + toit démontable à 2,10 m

**VITESSE DE CIRCULATION :** jusqu'à 6 Km/h

**CAPACITÉ DE CHARGE :** 500 Kg

Equippé de 3 Sièges pour les Agents.

Motorisation essence 1,7 kW  
Marche Avant / Marche Arrière



***Dispositif de sécurité et de protection***

- Toit de protection amovible
- Ensemble de rambardes latérales amovibles
- Dispositif de freinage type «homme-mort» commandé par l'Agent de conduite.
- Option : 2 filets de protection latérale.

***Poids net***

- Moto-lorry seul 140 Kg
- Motorisation 19 Kg
- 8 poignées de manutention pour 4 Agents.





# ECHAFAUDAGE ROULANT SUR VOIE (Modulable - TOUT ALUMINIUM)

**ECR-1**

Cet échafaudage peut être poussé à la main sur voie ferrée (réseau et métros) et il est équipé d'un dispositif de freins automatiques de sécurité type «homme-mort» agissant sur 2 roues simultanément.

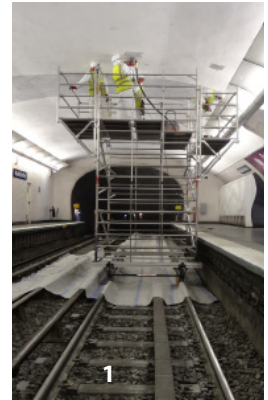
**Caractéristiques techniques** (Montage et démontage en 20 min. par 3 hommes)

- 1 lorry tout alu avec roues alu Ø 250 mm au roulement (profil agréé RATP) - (Roues isolées électriquement)
- 1 lorry identique avec dispositif de frein automatique type «homme-mort» agissant sur 2 roues.
- 1 jeu d'entretoises de maintien des lorrys
- 1 ensemble de tubes aluminium constituant l'échafaudage proprement-dit, avec renforts (toutes dimensions possibles)
- 1 ensemble de planchers avec échelle, trappe d'accès, protections, plinthes et garde-corps.
- Dimensions : Long. 2,60 M x Largeur 1,90 m
- 1 ou 2 Déports latéraux sur demande (Largeur standard 0,60 m - Option = 1 m)
- Poids : Echafaudage = 320 Kg - Lorry / pièce = 70 Kg
- Formation (Montage / Démontage à notre usine de Stains

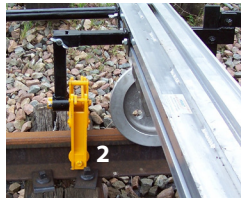
- Références :**
- Echafaudage : **ECR-1**
  - Déport latéral : **DL-16** (Larg. 06 m) / **DL-11** (Larg. 1 m.)
  - Tenailles de sécurité : **TS**



L'échafaudage «ECR-1» est modulable. Il peut être réglé pour une hauteur de travail de 2,50 à 5 m.



Travaux en station de Métro



Tenaille de sécurité à galets - Réf. **TS** pour travaux avec déports latéraux (2 Tenailles / Déport)

## Options

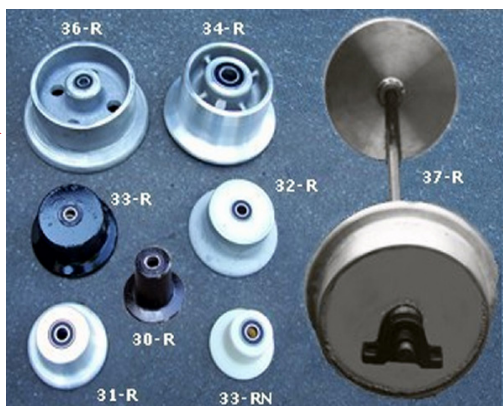
- **Tenaille à rail de sécurité avec galets de roulement** (photo 2) - Référence : **TS** (dans le cas de planchers en position déportée par rapport à la voie)  
En cas de 2 déports latéraux, nous fournissons 4 Tenailles de Sécurité réf. **TS**
- Echafaudage doubles reliés par plancher central, circulant à la fois sur les 2 voies contiguës



## ROUES

Référence	Matière	DIAMETRES		Capacité de charge unitaire (T)	Poids Roue complète (Kg)
		au roulement (mm)	Extérieur (mm)		
<b>30-R</b>	Acier	68	118	0,5	1,8
<b>31-R</b>	Alu	105	160	0,5	2,3
<b>32-R</b>	Alu	140	200	0,5	2,8
<b>33-R</b>	Acier	140	190	1	6
<b>33-RN</b>	Nylon	140	190	0,5	4
<b>34-R</b>	Alu	220	285	1,25	10
<b>35-R</b>	Acier	250	290	3	15
<b>36-R</b>	Alu	250	320	1	8
<b>37-R</b>	Alu	500	550	2	17

Les roues peuvent être livrées avec ou sans isolation électrique (à préciser sur votre demande)



### Options

- **ESSIEUX avec roues montées - (sur demande)**

**POUGET**



# CATALOGUE

**PLATEAUX LORRYS MANUELS ET MOTORISES**

6-8, allée du Val du Moulin - B.P. 69 93240 STAINS - FRANCE  
Tél. : 33. (0) 1.48.26.62.12 - 09.75.90.59.48 - Fax : 33. (0) 1.48.22.37.15  
E-mail : [pouget.rail@wanadoo.fr](mailto:pouget.rail@wanadoo.fr) - Web : [www.pougetrail.com](http://www.pougetrail.com)